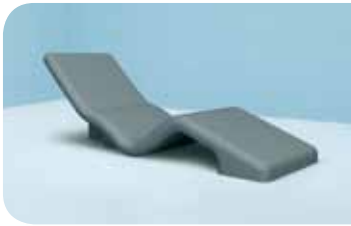


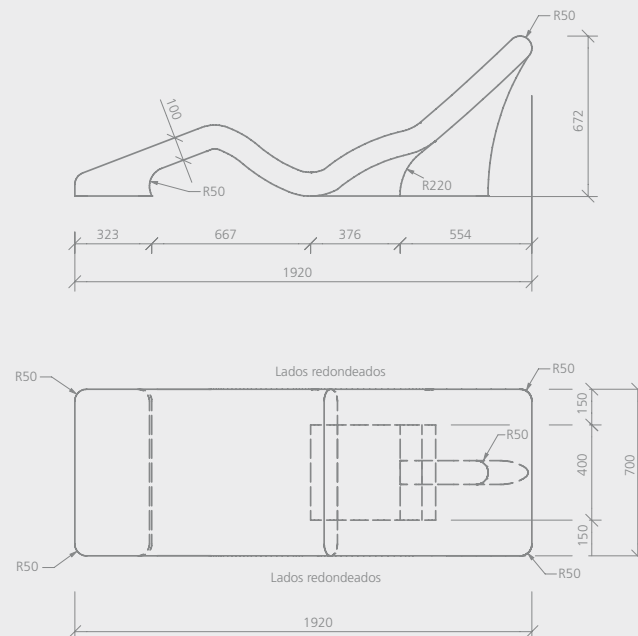
## wedi Sanoasa *Tumbona 1* | tumbona



Descripción	Longitud x anchura x altura	Ref.
wedi Sanoasa Tumbona 1, tumbona sin calefacción	1920 x 700 x 672 mm	07-64-00/042
wedi Sanoasa Tumbona 1, tumbona con calefacción eléctrica	1920 x 700 x 672 mm	07-64-00/043
wedi Sanoasa Tumbona 1, tumbona con calefacción por agua caliente	1920 x 700 x 672 mm	07-64-00/044

- ! El plazo de entrega para todas las tumbonas es de aprox. 5 – 6 semanas.
 m² Elemento de tumbona: aprox. 4,15 m²  
 Elemento sustentador: aprox. 0,47 m²
- Las fabricaciones a medida dependen del proyecto.
- El conjunto del suministro del equipo de calefacción eléctrico contiene un termostato suspendido. También hay termostatos que se pueden conectar en el armario eléctrico o colocarse sobre el revoque en espacios secos y húmedos.
- El encolado del elemento de tumbona con el elemento sustentador debe realizarse con wedi 610, cola polímera.

### Dibujo técnico



## Tumbonas Sanoasa

wedi Sanoasa *Tumbona 2* | tumbona

## Descripción

wedi Sanoasa Tumbona 2, tumbona sin calefacción

Longitud x anchura x altura

1442 x 700 x 1104 mm

Ref.

07-64-00/045

wedi Sanoasa Tumbona 2, tumbona con calefacción eléctrica

1442 x 700 x 1104 mm

07-64-00/046

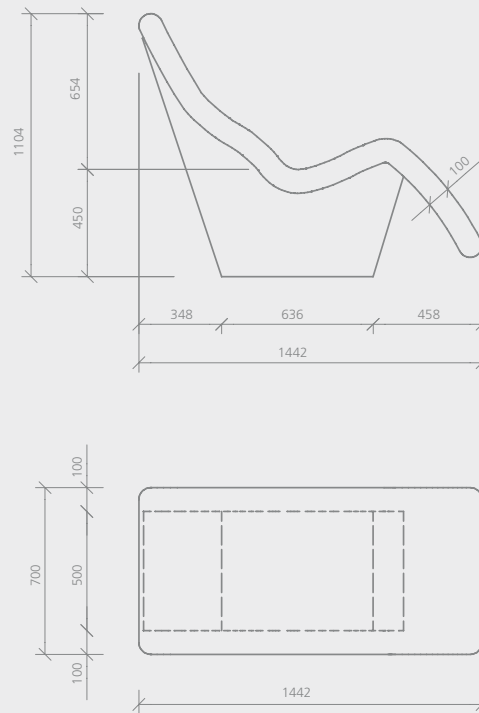
wedi Sanoasa Tumbona 2, tumbona con calefacción por agua caliente

1442 x 700 x 1104 mm

07-64-00/047

- El plazo de entrega para todas las tumbonas es de aprox. 5 – 6 semanas. **m<sup>2</sup>** Elemento de tumbona: aprox. 2,33 m<sup>2</sup>  
Elemento sustentador: aprox. 1,51 m<sup>2</sup>
- Las fabricaciones a medida dependen del proyecto.
- El conjunto del suministro del equipo de calefacción eléctrico contiene un termostato suspendido. También hay termostatos que se pueden conectar en el armario eléctrico o colocarse sobre el revoque en espacios secos y húmedos.
- El encolado del elemento de tumbona con el elemento sustentador debe realizarse con wedi 610, cola polimera.

## Dibujo técnico



## wedi Sanoasa *Tumbona 3* | tumbona

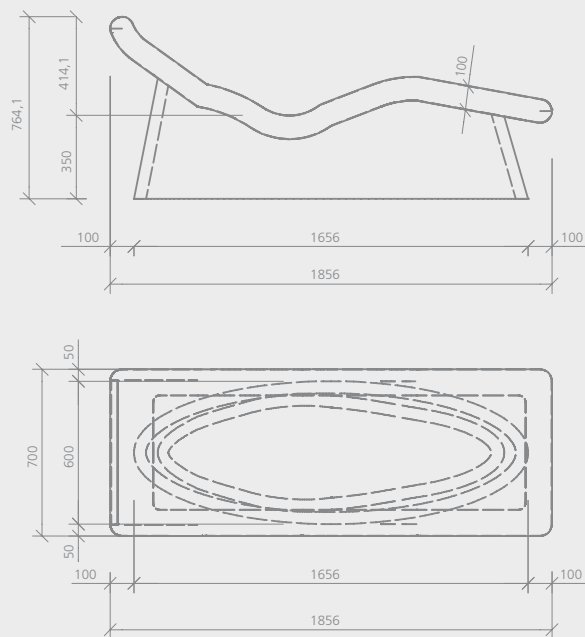


### Descripción

Descripción	Longitud x anchura x altura	Ref.
wedi Sanoasa Tumbona 3, tumbona sin calefacción	1856 x 700 x 764 mm	07-64-00/049
wedi Sanoasa Tumbona 3, tumbona con calefacción eléctrica	1856 x 700 x 764 mm	07-64-00/050
wedi Sanoasa Tumbona 3, tumbona con calefacción por agua caliente	1856 x 700 x 764 mm	07-64-00/051

- ! El plazo de entrega para todas las tumbonas es de aprox. 5 – 6 semanas.
 m<sup>2</sup> Elemento de tumbona: aprox. 3,07 m<sup>2</sup>  
 Elemento sustentador: aprox. 1,28 m<sup>2</sup>
- Las fabricaciones a medida dependen del proyecto.
- El conjunto del suministro del equipo de calefacción eléctrica contiene un termostato suspendido. También hay termostatos que se pueden conectar en el armario eléctrico o colocarse sobre el revoque en espacios secos y húmedos.
- El encolado del elemento de tumbona con el elemento sustentador debe realizarse con wedi 610, cola polímera.

### Dibujo técnico



## Tumbonas Sanoasa

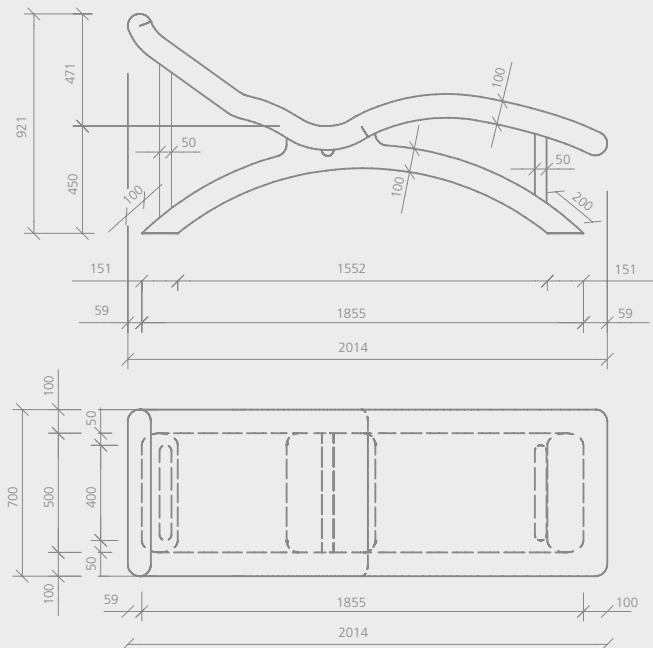
### wedi Sanoasa *Tumbona 4* | tumbona



Descripción	Longitud x anchura x altura	Ref.
wedi Sanoasa Tumbona 4, tumbona sin calefacción	2014 x 700 x 921 mm	07-64-00/053
wedi Sanoasa Tumbona 4, tumbona con calefacción eléctrica	2014 x 700 x 921 mm	07-64-00/054
wedi Sanoasa Tumbona 4, tumbona con calefacción por agua caliente	2014 x 700 x 921 mm	07-64-00/055

- ! El plazo de entrega para todas las tumbonas es de aprox. 5 – 6 semanas. m² Elemento de tumbona: aprox. 3,18 m²  
 Elemento sustentador: aprox. 3,05 m²
- Las fabricaciones a medida dependen del proyecto.
- El conjunto del suministro del equipo de calefacción eléctrico contiene un termostato suspendido. También hay termostatos que se pueden conectar en el armario eléctrico o colocarse sobre el revoque en espacios secos y húmedos.
- El encolado del elemento de tumbona con el elemento sustentador debe realizarse con wedi 610, cola polimera.

#### Dibujo técnico



## wedi Sanoasa *Tumbona 5* | tumbona



### Descripción

wedi Sanoasa Tumbona 5, tumbona sin calefacción

Longitud x anchura x altura

1738 x 700 x 890 mm

Ref.

07-64-00/059

wedi Sanoasa Tumbona 5, tumbona con calefacción eléctrica

1738 x 700 x 890 mm

07-64-00/060

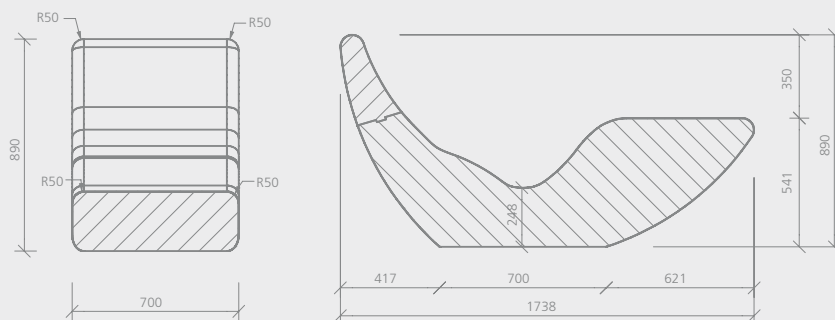
wedi Sanoasa Tumbona 5, tumbona con calefacción por agua caliente

1738 x 700 x 890 mm

07-64-00/061

- ! El plazo de entrega para todas las tumbonas es de aprox. 5 – 6 semanas. **m<sup>2</sup>** Superficie incl. base: aprox. 4,16 m<sup>2</sup>
- Las fabricaciones a medida dependen del proyecto.
- El conjunto del suministro del equipo de calefacción eléctrico contiene un termostato suspendido. También hay termostatos que se pueden conectar en el armario eléctrico o colocarse sobre el revoque en espacios secos y húmedos.

### Dibujo técnico



Lados con un radio de 50 mm

