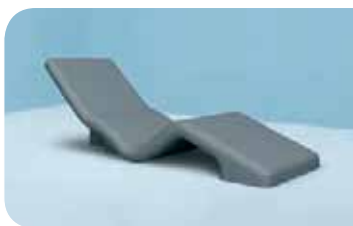


wedi Sanoasa *Tumbona 1* | tumbona



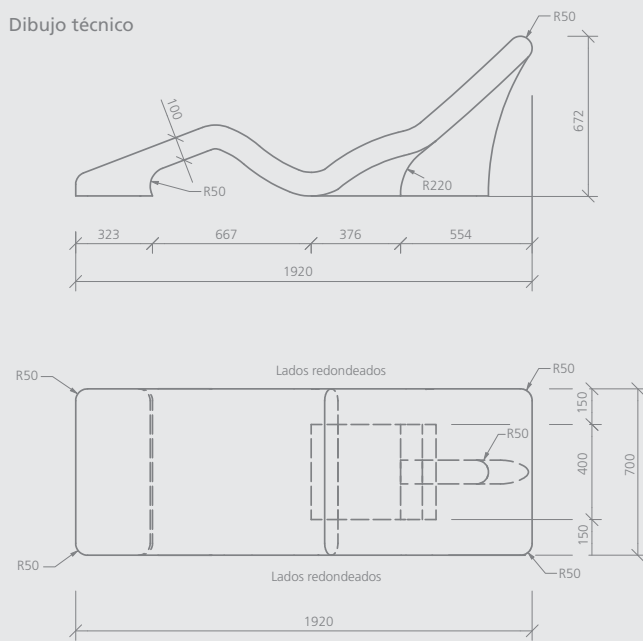
Descripción

Descripción	Longitud x anchura x altura	Ref.
wedi Sanoasa Tumbona 1, tumbona sin calefacción	1920 x 700 x 672 mm	07-64-00/042
wedi Sanoasa Tumbona 1, tumbona con calefacción eléctrica	1920 x 700 x 672 mm	07-64-00/043
wedi Sanoasa Tumbona 1, tumbona con calefacción por agua caliente	1920 x 700 x 672 mm	07-64-00/044

- ! Plazos de entrega para los elementos de tumbona con equipo de calefacción con agua caliente o eléctrico montado de fábrica bajo pedido.
- Las fabricaciones a medida dependen del proyecto.
- El conjunto del suministro del equipo de calefacción eléctrico contiene un termostato suspendido. También hay termostatos que se pueden conectar en el armario eléctrico o colocarse sobre el revoque en espacios secos y húmedos.
- El encolado del elemento de tumbona con el elemento sustentador debe realizarse con wedi 610, cola polímera.

m² Elemento de tumbona: aprox. 4,15 m²
 Elemento sustentador: aprox. 0,47 m²

Dibujo técnico



Tumbonas Sanoasa

wedi Sanoasa *Tumbona 2* | tumbona

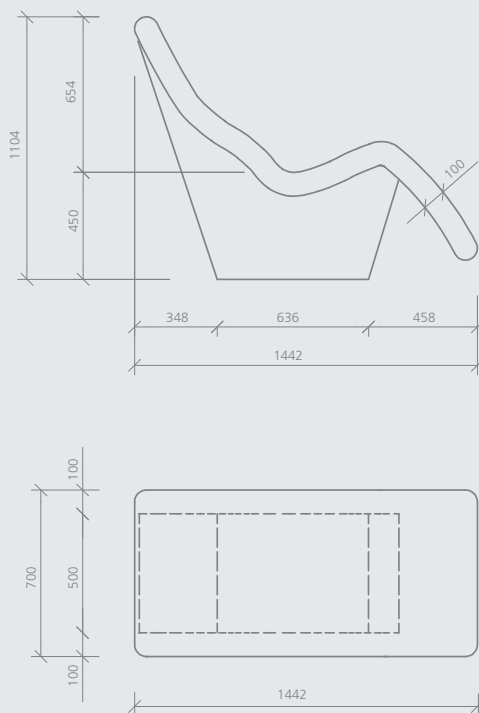


Descripción	Longitud x anchura x altura	Ref.
wedi Sanoasa Tumbona 2, tumbona sin calefacción	1442 x 700 x 1104 mm	07-64-00/045
wedi Sanoasa Tumbona 2, tumbona con calefacción eléctrica	1442 x 700 x 1104 mm	07-64-00/046
wedi Sanoasa Tumbona 2, tumbona con calefacción por agua caliente	1442 x 700 x 1104 mm	07-64-00/047

- ! Plazos de entrega para los elementos de tumbona con equipo de calefacción con agua caliente o eléctrico montado de fábrica bajo pedido.
- Las fabricaciones a medida dependen del proyecto.
- El conjunto del suministro del equipo de calefacción eléctrico contiene un termostato suspendido. También hay termostatos que se pueden conectar en el armario eléctrico o colocarse sobre el revoque en espacios secos y húmedos.
- El encolado del elemento de tumbona con el elemento sustentador debe realizarse con wedi 610, cola polimera.

m² Elemento de tumbona: aprox. 2,33 m²
 Elemento sustentador: aprox. 1,51 m²

Dibujo técnico



wedi Sanoasa *Tumbona 3* | tumbona



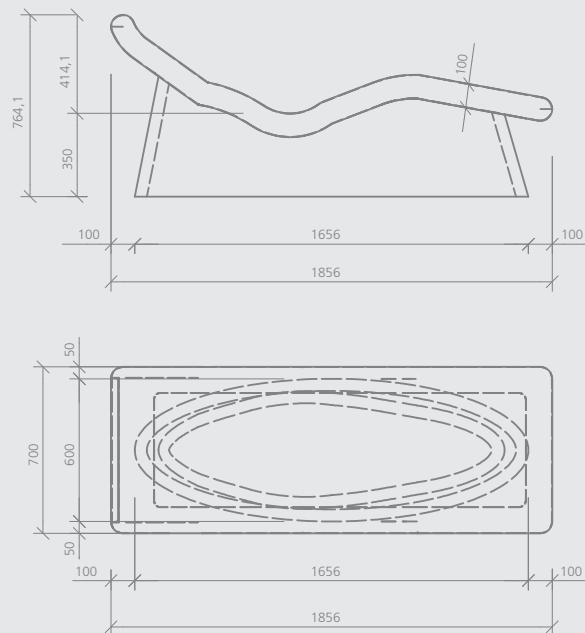
Descripción

Descripción	Longitud x anchura x altura	Ref.
wedi Sanoasa Tumbona 3, tumbona sin calefacción	1856 x 700 x 764 mm	07-64-00/049
wedi Sanoasa Tumbona 3, tumbona con calefacción eléctrica	1856 x 700 x 764 mm	07-64-00/050
wedi Sanoasa Tumbona 3, tumbona con calefacción por agua caliente	1856 x 700 x 764 mm	07-64-00/051

- ! Plazos de entrega para los elementos de tumbona con equipo de calefacción con agua caliente o eléctrico montado de fábrica bajo pedido.
- Las fabricaciones a medida dependen del proyecto.
- El conjunto del suministro del equipo de calefacción eléctrico contiene un termostato suspendido. También hay termostatos que se pueden conectar en el armario eléctrico o colocarse sobre el revoque en espacios secos y húmedos.
- El encolado del elemento de tumbona con el elemento sustentador debe realizarse con wedi 610, cola polímera.

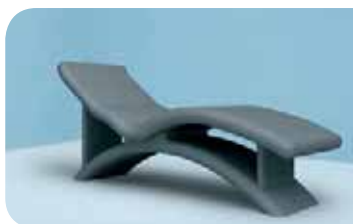
m² Elemento de tumbona: aprox. 3,07 m²
 Elemento sustentador: aprox. 1,28 m²

Dibujo técnico



Tumbonas Sanoasa

wedi Sanoasa *Tumbona 4* | tumbona

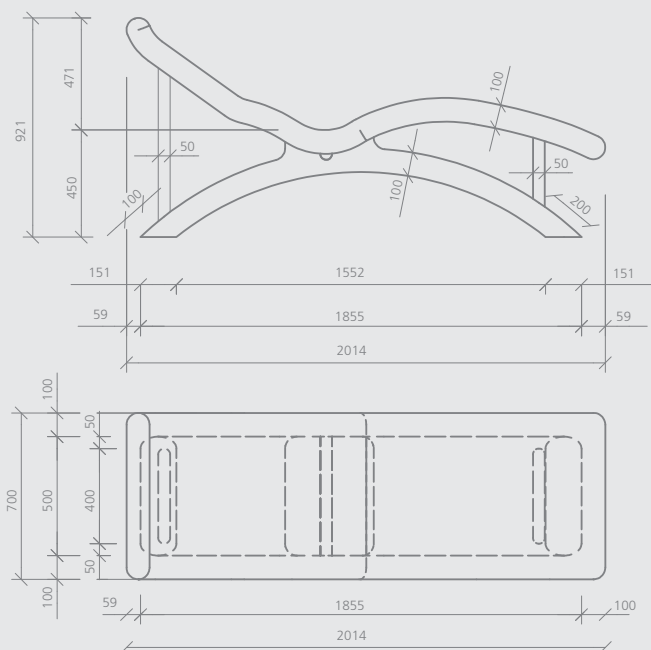


Descripción	Longitud x anchura x altura	Ref.
wedi Sanoasa Tumbona 4, tumbona sin calefacción	2014 x 700 x 921 mm	07-64-00/053
wedi Sanoasa Tumbona 4, tumbona con calefacción eléctrica	2014 x 700 x 921 mm	07-64-00/054
wedi Sanoasa Tumbona 4, tumbona con calefacción por agua caliente	2014 x 700 x 921 mm	07-64-00/055

- ! Plazos de entrega para los elementos de tumbona con equipo de calefacción con agua caliente o eléctrico montado de fábrica bajo pedido.
- Las fabricaciones a medida dependen del proyecto.
- El conjunto del suministro del equipo de calefacción eléctrico contiene un termostato suspendido. También hay termostatos que se pueden conectar en el armario eléctrico o colocarse sobre el revoque en espacios secos y húmedos.
- El encolado del elemento de tumbona con el elemento sustentador debe realizarse con wedi 610, cola polimera.

m² Elemento de tumbona: aprox. 3,18 m²
 Elemento sustentador: aprox. 3,05 m²

Dibujo técnico



wedi Sanoasa *Tumbona 5* | tumbona



Descripción

wedi Sanoasa Tumbona 5, tumbona sin calefacción

wedi Sanoasa Tumbona 5, tumbona con calefacción eléctrica

wedi Sanoasa Tumbona 5, tumbona con calefacción por agua caliente

Longitud x anchura x altura

1738 x 700 x 890 mm

1738 x 700 x 890 mm

1738 x 700 x 890 mm

Ref.

07-64-00/059

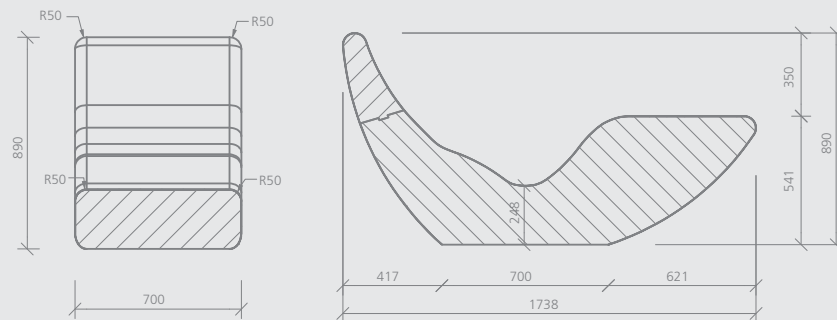
07-64-00/060

07-64-00/061

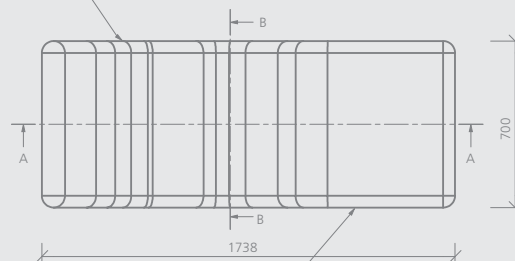
- ! • Plazos de entrega para los elementos de tumbona con equipo de calefacción con agua caliente o eléctrico montado de fábrica bajo pedido.
- Las fabricaciones a medida dependen del proyecto.
- El conjunto del suministro del equipo de calefacción eléctrico contiene un termostato suspendido. También hay termostatos que se pueden conectar en el armario eléctrico o colocarse sobre el revoque en espacios secos y húmedos.

m² Superficie incl. base:
aprox. 4,16 m²

Dibujo técnico



Lados con un radio de 50 mm



Lados con un radio de 50 mm