

**wedi Sanoasa Comoda** | elemento de banco/sustentador,  
inclinación hacia delante/inclinación hacia atrás



**Descripción**

wedi Sanoasa Comoda, elemento de banco,  
inclinación hacia delante

Longitud

Ref.

1000 mm

07-64-47/015

Sanoasa Comoda, elemento de banco,  
inclinación hacia delante

2000 mm

07-64-38/000

wedi Sanoasa Comoda, elemento de banco,  
inclinación hacia atrás

1000 mm

07-64-47/016

Sanoasa Comoda, elemento de banco,  
inclinación hacia atrás

2000 mm

07-64-36/000

wedi Sanoasa Comoda, elemento sustentador,  
cierre redondo

1000 mm

07-64-37/500

 **Opciones**

Elemento de banco con equipo de calefacción eléctrico integrado


2000 mm

–

Elemento de banco con equipo de calefacción con agua caliente integrado

2000 mm

–

-  El elemento de banco se suministra en dos piezas, un respaldo y una superficie de asiento.
- El encolado de las dos piezas, así como el encolado del elemento de banco con el elemento sustentador, debe realizarse con wedi 610, cola polímera.
- Para cada elemento de banco (2000 mm) se necesitan dos elementos sustentadores.
- Los elementos de banco con pendiente hacia delante, así como el elemento de soporte, pueden suministrarse inmediatamente. El plazo de entrega de los elementos de banco con pendiente hacia atrás es de aprox. 2 a 3 semanas.
- Para el equipo de calefacción eléctrico o con agua caliente el plazo de entrega es de 4-5 semanas.

 **Elemento de banco**

(para 2000 mm de longitud):

- Lado frontal: aprox. 2,30 m<sup>2</sup>
- Pared trasera: aprox. 1,24 m<sup>2</sup>
- Laterales: aprox. 0,31 m<sup>2</sup>

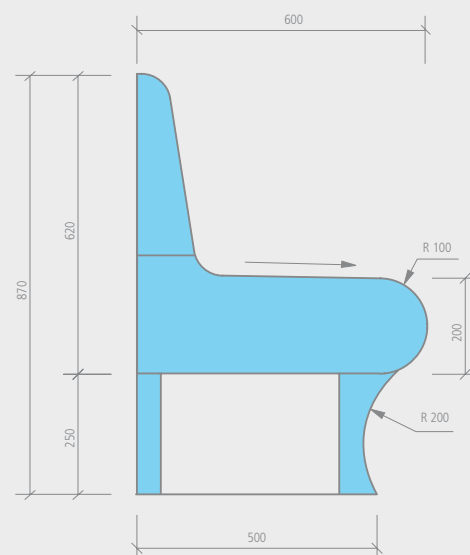
**Elementos sustentadores**

(para 2000 mm de longitud):

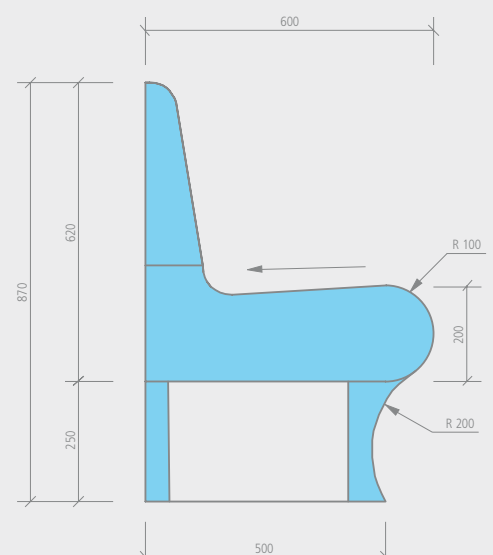
- Lado frontal: aprox. 0,60 m<sup>2</sup>
- Pared trasera: aprox. 0,50 m<sup>2</sup>
- Laterales: aprox. 0,25 m<sup>2</sup>

**Dibujos técnicos**

Sanoasa Comoda, inclinación hacia delante



Sanoasa Comoda, inclinación hacia atrás



## wedi Sanoasa *Comoda linea* | elemento de banco/ sustentador, inclinación hacia delante/inclinación hacia atrás



Descripción	Longitud	Ref.
wedi Sanoasa Comoda, elemento de banco, inclinación hacia delante	1000 mm	07-64-47/015
wedi Sanoasa Comoda, elemento de banco, inclinación hacia delante	2000 mm	07-64-38/000
wedi Sanoasa Comoda, elemento de banco, inclinación hacia atrás	1000 mm	07-64-47/016
wedi Sanoasa Comoda, elemento de banco, inclinación hacia atrás	2000 mm	07-64-36/000
wedi Sanoasa Comoda <i>linea</i> , elemento sustentador, cierre recto	1000 mm	07-64-37/000

### +

 Opciones

Elemento de banco con equipo de calefacción eléctrico integrado	2000 mm	-
Elemento de banco con equipo de calefacción con agua caliente integrado	2000 mm	-

- ! El elemento de banco se suministra en dos piezas, un respaldo y una superficie de asiento.
- El encolado de las dos piezas, así como el encolado del elemento de banco con el elemento sustentador, debe realizarse con wedi 610, cola polimera.
- Para cada elemento de banco (2000 mm) se necesitan dos elementos sustentadores.
- Los elementos de banco con pendiente hacia delante, así como el elemento de soporte, pueden suministrarse inmediatamente. El plazo de entrega de los elementos de banco con pendiente hacia atrás es de aprox. 2 a 3 semanas.
- En el caso del equipo de calefacción eléctrico o con agua caliente el plazo de entrega es de 4-5 semanas.

### m²

 Elemento de banco

(para 2000 mm de longitud):

- Lado frontal: aprox. 2,30 m<sup>2</sup>
- Pared trasera: aprox. 1,24 m<sup>2</sup>
- Laterales: aprox. 0,31 m<sup>2</sup>

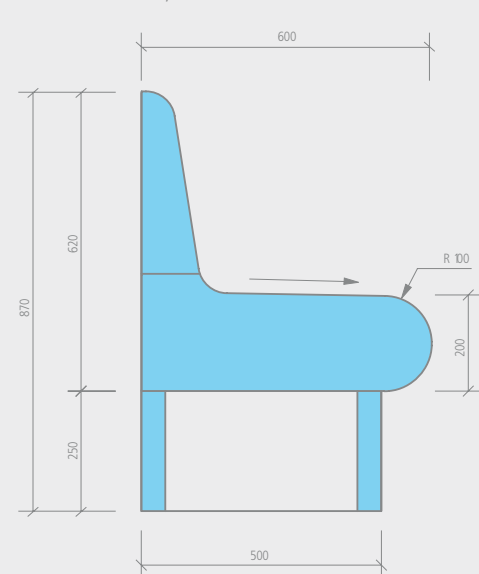
#### Elementos sustentadores

(para 2000 mm de longitud):

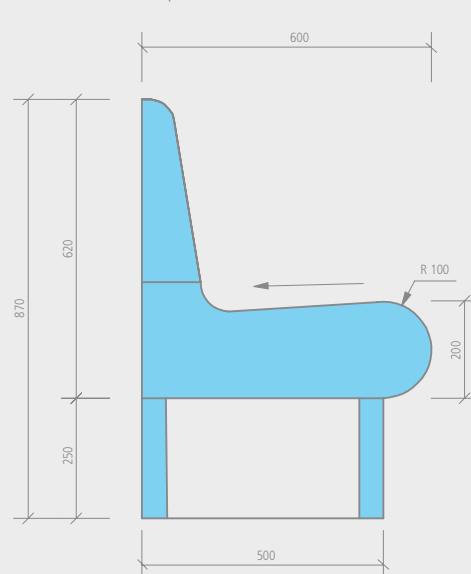
- Lado frontal: aprox. 0,50 m<sup>2</sup>
- Pared trasera: aprox. 0,50 m<sup>2</sup>
- Laterales: aprox. 0,25 m<sup>2</sup>

### Dibujo técnico

Sanosa Comoda *linea*, inclinación hacia delante



Sanosa Comoda *linea*, inclinación hacia atrás



## Bancos Sanoasa Comoda

### wedi Sanoasa *Comoda linea* | elemento de ángulo 90°, recta, inclinación hacia delante



Elemento de ángulo con unión recta

#### Descripción

wedi Sanoasa Comoda, elemento de ángulo de banco 90°,  
recta, inclinación hacia delante

wedi Sanoasa Comoda *linea*, elemento de ángulo sustentadora 90°

Longitud x anchura x altura

Ref.

650 x 650 x 620 mm

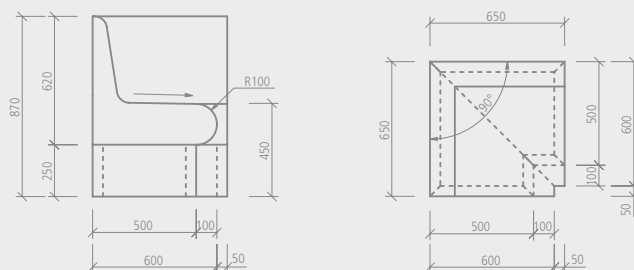
07-64-47/004

650 x 650 x 250 mm

07-64-47/005

- |   |  |  |
|---|--|--|
| <p><b>!</b> El encolado del elemento de banco con el elemento sustentador debe realizarse con wedi 610, cola polímera.</p> <p>• El plazo de entrega es de aprox. 2 a 3 semanas.</p> | <p><b>m²</b> Elemento de ángulo de banco:</p> <ul style="list-style-type: none"> <li>• Lado frontal: aprox. 0,90 m²</li> <li>• Pared trasera: aprox. 0,90 m²</li> <li>• Laterales: aprox. 0,31 m²</li> </ul> | <p>Elemento de ángulo sustentadora:</p>  |
|   |  | <ul style="list-style-type: none"> <li>• Lado frontal: aprox. 0,10 m²</li> <li>• Pared trasera: aprox. 0,40 m²</li> <li>• Laterales: aprox. 0,25 m²</li> </ul> |
|   |  |  |

#### Dibujo técnico



### wedi Sanoasa *Comoda linea* | elemento de ángulo 90°, redonda, inclinación hacia delante



Elemento de ángulo con unión redonda

#### Descripción

wedi Sanoasa Comoda, elemento de ángulo de banco 90°,  
redonda, inclinación hacia delante

wedi Sanoasa Comoda *linea*, elemento de ángulo sustentadora 90°

Longitud x anchura x altura

Ref.

850 x 850 x 620 mm

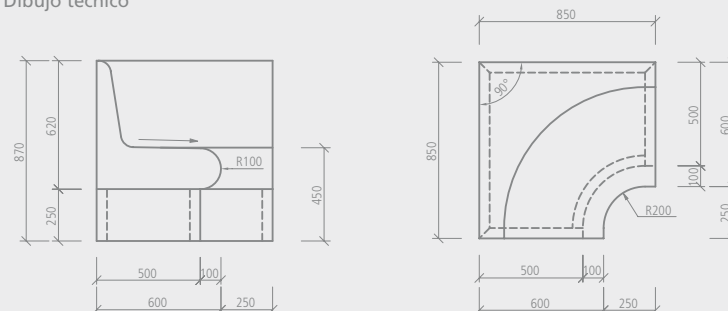
07-64-47/000

850 x 850 x 250 mm

07-64-47/001

- |   |  |  |
|---|--|--|
| <p><b>!</b> El encolado del elemento de banco con el elemento sustentador debe realizarse con wedi 610, cola polímera.</p> <p>• El plazo de entrega es de aprox. 2 a 3 semanas.</p> | <p><b>m²</b> Elemento de ángulo de banco:</p> <ul style="list-style-type: none"> <li>• Lado frontal: aprox. 1,20 m²</li> <li>• Pared trasera: aprox. 1,10 m²</li> <li>• Laterales: aprox. 0,31 m²</li> </ul> | <p>Elemento de ángulo sustentadora:</p>  |
|   |  | <ul style="list-style-type: none"> <li>• Lado frontal: aprox. 0,20 m²</li> <li>• Pared trasera: aprox. 0,50 m²</li> <li>• Laterales: aprox. 0,25 m²</li> </ul> |
|   |  |  |

#### Dibujo técnico



## wedi Sanoasa *Comoda linea* | elemento de ángulo 135°, recta, inclinación hacia delante



Elemento de ángulo con unión recta

### Descripción

wedi Sanoasa Comoda, elemento de ángulo de banco 135°, recta, inclinación hacia delante

wedi Sanoasa Comoda *linea*, elemento de ángulo sustentadora 135°

Longitud x anchura x altura Ref.

600 x 660 x 620 mm

07-64-47/006

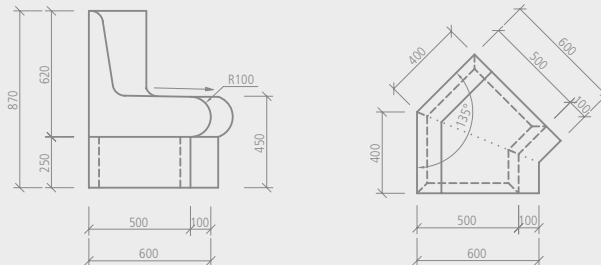
660 x 500 x 250 mm

07-64-47/007

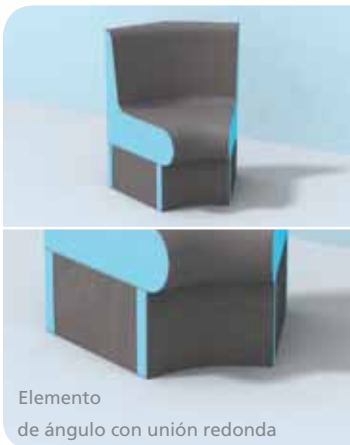
- ! El encolado del elemento de banco con el elemento sustentador debe realizarse con wedi 610, cola polímera.
- El plazo de entrega es de aprox. 2 a 3 semanas.

- |  |                                  |
|--|----------------------------------|
| <b>m²</b> Elemento de ángulo de banco: | Elemento de ángulo sustentadora: |
| • Lado frontal: aprox. 0,80 m²         | • Lado frontal: aprox. 0,10 m²   |
| • Pared trasera: aprox. 0,50 m²        | • Pared trasera: aprox. 0,20 m²  |
| • Laterales: aprox. 0,31 m²            | • Laterales: aprox. 0,25 m²      |

### Dibujo técnico



## wedi Sanoasa *Comoda linea* | elemento de ángulo 135°, redonda, inclinación hacia delante



Elemento de ángulo con unión redonda

### Descripción

wedi Sanoasa Comoda, elemento de ángulo de banco 135°, redonda, inclinación hacia delante

wedi Sanoasa Comoda *linea*, elemento de ángulo sustentadora 135°

Longitud x anchura x altura Ref.

600 x 660 x 620 mm

07-64-47/002

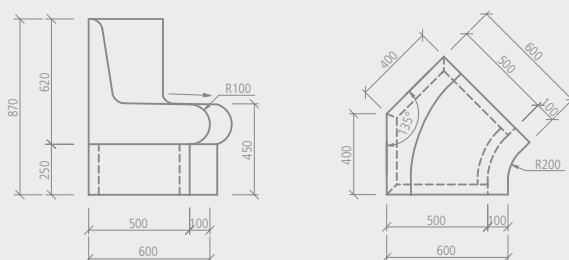
660 x 500 x 250 mm

07-64-47/003

- ! El encolado del elemento de banco con el elemento sustentador debe realizarse con wedi 610, cola polímera.
- El plazo de entrega es de aprox. 2 a 3 semanas.

- |  |                                  |
|--|----------------------------------|
| <b>m²</b> Elemento de ángulo de banco: | Elemento de ángulo sustentadora: |
| • Lado frontal: aprox. 0,80 m²         | • Lado frontal: aprox. 0,10 m²   |
| • Pared trasera: aprox. 0,50 m²        | • Pared trasera: aprox. 0,20 m²  |
| • Laterales: aprox. 0,31 m²            | • Laterales: aprox. 0,25 m²      |

### Dibujo técnico



## Bancos Sanoasa Comoda

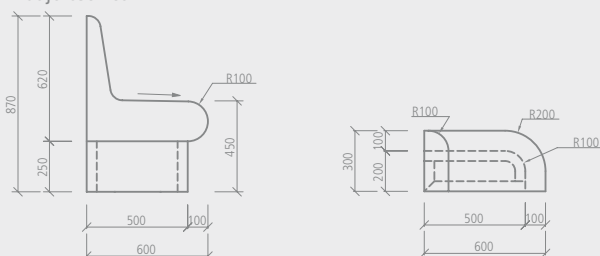
### wedi Sanoasa *Comoda linea* | elemento terminal izquierdo, R=200, inclinación hacia delante



Descripción	Longitud x anchura x altura	Ref.
wedi Sanoasa Comoda, elemento terminal de banco izquierdo, R=200, inclinación hacia delante	600 x 300 x 620 mm	07-64-47/011
wedi Sanoasa Comoda <i>linea</i> , elemento terminal del soporte, R=200	500 x 200 x 250 mm	07-64-47/013

- !** El encolado del elemento de banco con el elemento sustentador debe realizarse con wedi 610, cola polimera.
  - El plazo de entrega es de aprox. 2 a 3 semanas.
- |  |   |
|--|---|
| <ul style="list-style-type: none"> <li><b>m<sup>2</sup></b> Elemento terminal del banco:                     <ul style="list-style-type: none"> <li>• Lado frontal: aprox. 0,60 m<sup>2</sup></li> <li>• Pared trasera: aprox. 0,20 m<sup>2</sup></li> <li>• Laterales: aprox. 0,31 m<sup>2</sup></li> </ul> </li> </ul> | <ul style="list-style-type: none"> <li>Elemento terminal del soporte:                     <ul style="list-style-type: none"> <li>• Lado frontal: aprox. 0,20 m<sup>2</sup></li> <li>• Pared trasera: aprox. 0,10 m<sup>2</sup></li> <li>• Laterales: aprox. 0,25 m<sup>2</sup></li> </ul> </li> </ul> |
|--|---|

#### Dibujo técnico



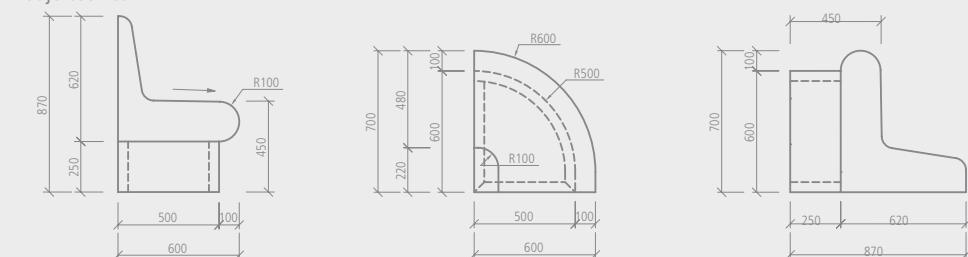
### wedi Sanoasa *Comoda linea* | elemento terminal izquierdo, R=600, inclinación hacia delante



Descripción	Longitud x anchura x altura	Ref.
wedi Sanoasa Comoda, elemento terminal de banco izquierdo, R=600, inclinación hacia delante	700 x 600 x 620 mm	07-64-47/008
wedi Sanoasa Comoda <i>linea</i> , elemento terminal del soporte, R=600	600 x 500 x 250 mm	07-64-47/010

- !** El encolado del elemento de banco con el elemento sustentador debe realizarse con wedi 610, cola polimera.
  - El plazo de entrega es de aprox. 2 a 3 semanas.
- |  |   |
|--|---|
| <ul style="list-style-type: none"> <li><b>m<sup>2</sup></b> Elemento terminal del banco:                     <ul style="list-style-type: none"> <li>• Lado frontal: aprox. 0,80 m<sup>2</sup></li> <li>• Pared trasera: aprox. 0,30 m<sup>2</sup></li> <li>• Laterales: aprox. 0,31 m<sup>2</sup></li> </ul> </li> </ul> | <ul style="list-style-type: none"> <li>Elemento terminal del soporte:                     <ul style="list-style-type: none"> <li>• Lado frontal: aprox. 0,30 m<sup>2</sup></li> <li>• Pared trasera: aprox. 0,20 m<sup>2</sup></li> <li>• Laterales: aprox. 0,25 m<sup>2</sup></li> </ul> </li> </ul> |
|--|---|

#### Dibujo técnico



## wedi Sanoasa *Comoda linea* | elemento terminal derecho, R=200, inclinación hacia delante



### Descripción

wedi Sanoasa Comoda, elemento terminal derecho, R=200, inclinación hacia delante

wedi Sanoasa Comoda *linea*, elemento terminal del soporte, R=200

Longitud x anchura x altura

Ref.

600 x 300 x 620 mm

07-64-47/012

500 x 200 x 250 mm

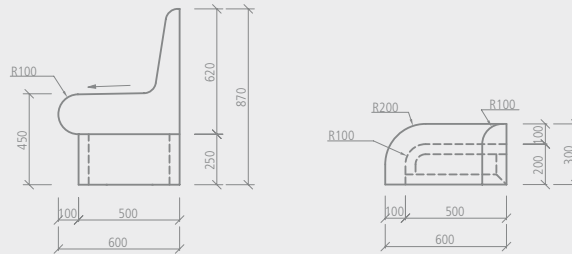
07-64-47/013

- !** El encolado del elemento de banco con el elemento sustentador debe realizarse con wedi 610, cola polímera.
- El plazo de entrega es de aprox. 2 a 3 semanas.

- m<sup>2</sup>** Elemento terminal del banco:
- Lado frontal: aprox. 0,60 m<sup>2</sup>
  - Pared trasera: aprox. 0,20 m<sup>2</sup>
  - Laterales: aprox. 0,31 m<sup>2</sup>

- Elemento terminal del soporte:
- Lado frontal: aprox. 0,20 m<sup>2</sup>
  - Pared trasera: aprox. 0,10 m<sup>2</sup>
  - Laterales: aprox. 0,25 m<sup>2</sup>

### Dibujo técnico



## wedi Sanoasa *Comoda linea* | elemento terminal derecho, R=600, inclinación hacia delante



### Descripción

wedi Sanoasa Comoda, elemento terminal derecho, R=600, inclinación hacia delante

wedi Sanoasa Comoda *linea*, elemento terminal del soporte, R=600

Longitud x anchura x altura

Ref.

700 x 600 x 620 mm

07-64-47/009

600 x 500 x 250 mm

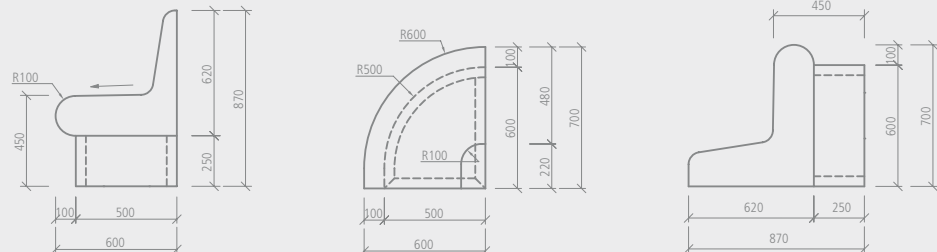
07-64-47/010

- !** El encolado del elemento de banco con el elemento sustentador debe realizarse con wedi 610, cola polímera.
- El plazo de entrega es de aprox. 2 a 3 semanas.

- m<sup>2</sup>** Elemento terminal del banco:
- Lado frontal: aprox. 0,80 m<sup>2</sup>
  - Pared trasera: aprox. 0,30 m<sup>2</sup>
  - Laterales: aprox. 0,31 m<sup>2</sup>

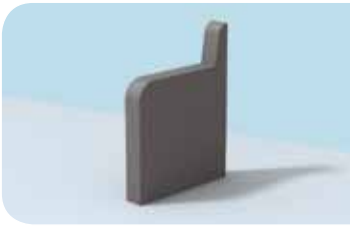
- Elemento terminal del soporte:
- Lado frontal: aprox. 0,30 m<sup>2</sup>
  - Pared trasera: aprox. 0,20 m<sup>2</sup>
  - Laterales: aprox. 0,25 m<sup>2</sup>

### Dibujo técnico



## Bancos Sanoasa Comoda

### wedi Sanoasa *Comoda* & *Comoda linea* | reposabrazos



#### Descripción

wedi Sanoasa Comoda & Comoda *linea*, reposabrazos

Longitud x anchura x altura Ref.

650 x 105 x 870 mm

07-64-47/014

- ! El reposabrazos Sanoasa Comoda & Comoda *linea* puede montarse a la derecha y a la izquierda.
- El encolado del reposabrazos con el elemento del banco y el elemento sustentador debe realizarse con wedi 610, cola polímera.
- El plazo de entrega es de aprox. 2 a 3 semanas.

#### m<sup>2</sup> Reposabrazos:

- Lado frontal: aprox. 0,75 m<sup>2</sup>
- Pared trasera: aprox. 0,10 m<sup>2</sup>
- Laterales: aprox. 0,90 m<sup>2</sup>

#### Dibujo técnico

